

Autor: Dr. Frederik Kunze

Das Kreditinstitut Compagnie de Financement Foncier (CFF) wurde 1999 von der Crédit Foncier de France (CF) gegründet, um der geänderten Gesetzeslage zu entsprechen. Die Wurzeln des Mutterkonzerns (100%) lassen sich bis ins Jahr 1852 zurückverfolgen, als CF von der französischen Regierung gegründet wurde. Seit 1999 agiert CF als privates Finanzinstitut und ist seit 2010 eine 100%ige Tochtergesellschaft der BPCE S.A. Die Hauptaufgabe besteht damals wie heute in der Immobilienfinanzierung, unter anderem im sozialen Wohnungsbau und in der Finanzierung des öffentlichen Sektors. Das Institut hat eine Bilanzsumme von EUR 68,5 Mrd. (FY/2020). Mit ihrer Gründung ist die CFF tief in die Gruppe integriert worden und übernahm die Aufgabe der Refinanzierung der CF sowie später der BPCE Gruppe. In diesem Zuge sind bereits emittierte besicherte Bonds inklusive der entsprechenden geeigneten Aktiva und Passiva übertragen worden. Ein deutlicher geografischer Fokus lässt sich anhand der Assets (88% Frankreich) erkennen. Nach Frankreich folgt die restliche Europäische Union mit 7%. Bei der Verteilung in Bezug auf die Art der Assets liegt der Schwerpunkt mit rund 53 % bei Hypothekendarlehen und mit 36 % im öffentlichen Sektor (FY/2020). Per 31. März 2021 lag das Gesamtvolumen an ausstehenden Covered Bonds bei EUR 56,03 Mrd., was einem Anteil von 68% an den Total Liabilities entspricht. In 2020 wurden Bonds in Höhe von EUR 3,03 Mrd. begeben, während 2021 bisher EUR 1,8 Mrd. platziert wurden. Die CFF zählt zu den größten Emittenten Frankreichs und zu den bedeutenden europäischen Benchmark-Emittenten. Das Institut übertrifft die regulatorischen CET1-Anforderungen mit einer Quote von 25,38% (FY/2020).

Ratings

	Rating	Ausblick
Fitch	-	-
Moody's	-	-
S&P	-	-

Homepage

www.foncier.fr

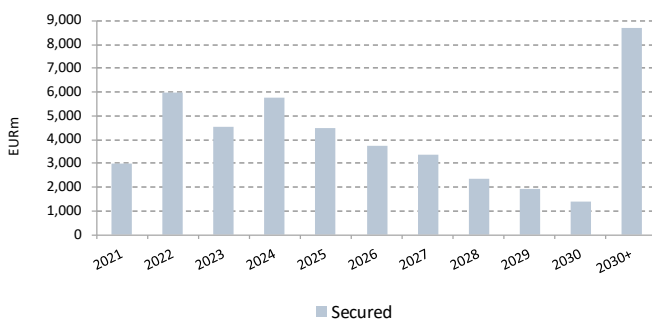
Balance Sheet

(EURm)	2018Y	2019Y	2020Y
Net Loans to Customers	39,643	37,627	35,339
Total Securities	7,837	7,331	6,417
Total Deposits	-	-	-
Tier 1 Common Capital	3,107	3,107	3,107
Total Assets	76,665	71,462	68,455
Total Risk-weighted Assets	14,343	13,051	12,244

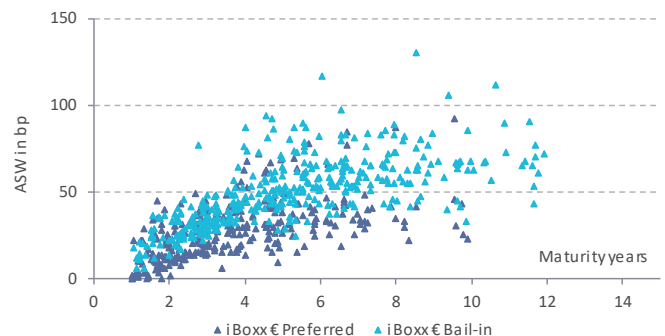
Income Statement

(EURm)	2018Y	2019Y	2020Y
Net Interest Income	228	190	117
Net Fee & Commission Income	43	40	34
Net Trading Income	0	10	20
Operating Expense	95	80	93
Credit Commitments Impairment	16	-11	-4
Pre-tax Profit	157	169	78

Redemption Profile



Senior Unsecured Bonds



Company Ratios

	2018Y	2019Y	2020Y		2018Y	2019Y	2020Y
Net Interest Margin	0.30	0.26	0.17	Liquidity Coverage Ratio	-	-	-
ROAE	2.82	3.47	1.48	IFRS Tier 1 Leverage Ratio	-	-	-
Cost-to-Income	35.37	33.70	55.77	NPL/ Loans at Amortised Cost	3.96	3.72	3.61
Core Tier 1 Ratio	21.66	23.81	25.38	Reserves/NPLs	0.23	0.17	0.17

As of: 05.07.2021; Source: Bloomberg, S&P Global Market Intelligence, NORD/LB Markets Strategy & Floor Research

Strengths / Opportunities

- Integration in die Bankengruppe
- Positionierung im Covered Bond-Markt Frankreichs

Risks / Weaknesses

- Konzentriertes Kreditrisiko im Retail-Geschäft
- Wettbewerb Immobilienfinanzierer in Frankreich

Covered Bonds

Autor: Dr. Frederik Kunze

Ausstehende Covered Bonds im Volumen von EUR 56,03 Mrd.

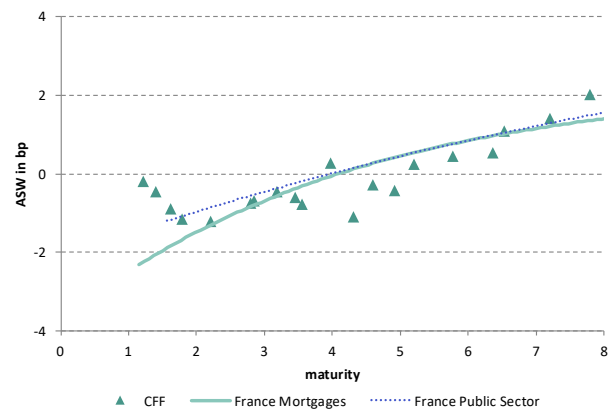
CFF verfügte zum Stichtag 31. März 2021 über ausstehende Covered Bonds im Volumen von EUR 56,03 Mrd. Den Emissionen standen dabei Deckungswerte in Höhe von umgerechnet EUR 67 Mrd. gegenüber. Daraus leitet sich eine rechnerische Übersicherungsquote von nominal 19.6% ab. Im iBoxx EUR Covered ist das Institut in der Zusammensetzung von Juli 2021 mit 25 EUR-Benchmarks über insgesamt EUR 31 Mrd. vertreten. Die Covered Bonds von CFF sind im Hard Bullet-Format begeben und verfügen somit derzeit nicht über die Möglichkeit einer Fälligkeitsverschiebung.

Programme data

31 March 2021	Mortgage
Covered bonds outstanding	EUR 56,031m
Cover pool volume	EUR 66,996m
Current OC (nominal / legal)	19.6% / 5.0%
Type	52.2% Mortgages
Main country (mortgage assets)	97.7% France
Main country (public sector assets)	69.5% France
Number of mortgage loans	426,232
Number of public sector exposures	7,752
NPLs (mortgage assets / public sector assets)	1.6% / 0.3%
Fixed interest (Cover Pool / CBs)	83.7% / 93.4%
WAL (Cover Pool / CBs)	8.2y / 6.7y
CB Rating (Fitch / Moody's / S&P)	- / Aaa / AAA

Quelle: Emittent, Ratingagenturen, Bloomberg, NORD/LB Markets Strategy & Floor Research

Spread overview (BMK) – France



Primärdeckung: Anteil hypothekarischer Assets liegt bei 52,2%

Der CFF Deckungsstock enthält hypothekarisch-besicherte Assets im Volumen von EUR 34,983 Mrd. (Anteil: 52,22%) und öffentliche Deckungswerte in Höhe von EUR 22,858 Mrd. (Anteil 34,12%). Die Ersatzdeckung (inkl. Other Assets) beläuft sich auf EUR 9,155 Mrd. (13,67%). Der Schwerpunkt mit Blick auf die geografische Lage der Cover Assets liegt jeweils auf dem Heimatmarkt, sodass Frankreich hier auf einen Anteil von 97,7% (Mortgages) bzw. 69,5% (Public Sector Assets) kommt. Bei einem Volumen von EUR 34,372 Mrd. sind 98,3% der hypothekarischen Deckungswert wohnwirtschaftlichen Ursprungs. Der größte Anteil der Mortgage Assets ist außerdem der Region Ile-de-France (Anteil 29%) zuzurechnen. Bei den Public Sector Exposures entfällt der größte Anteil auf die Kategorie „Regional/Federal Authorities“ (EUR 7,756 Mrd.; 33,1%), gefolgt von „Local/Municipal Authorities“ (EUR 6,34 Mrd.; 27,7%) sowie „Sovereigns“ (EUR 4,499 Mrd.; 33,1%). Der Deckungsstock ist bei 426.232 Immobiliendarlehen (durchschnittliche Summe Residential Loans: EUR 81.000; Commercial Loans: EUR 3,658 Mio.) und 7.752 Public Sector Exposures (durchschnittliche Summe: EUR 2,949 Mio.) als granular zu bezeichnen. Dies kommt auch bei den jeweiligen Anteilen der zehn größten Exposures zum Ausdruck (Mortgage Assets: 0,6%; Public Sector Assets: 9,6%). Der Anteil der Non-performing Loans an den hypothekarischen Cover Assets liegt bei nur 0,3%, der für die öffentliche Deckung bei ebenfalls überschaubaren 1,6%.

Rating und Regulatorik

Die EUR-Benchmarks von CFF verfügen seitens der Ratingagenturen Moody's (Aaa) und S&P (AAA) jeweils über die Bestnoten. Das Risikogewicht gemäß CRR liegt bei 10%. Im Rahmen des LCR-Management können Benchmarkdeals von CFF unserer Ansicht nach zudem als Level 1-Assets verwendet werden. Die Covered Bonds sind außerdem ankauffähig sowohl im Rahmen des APP (CBPP3) als auch im Kontext des PEPP. Darüber hinaus ist die Eignung als Sicherheit im Zusammenhang mit ECB Collateral Framework gegeben.

Anhang

Ansprechpartner in der NORD/LB

Markets Strategy & Floor Research



Melanie Kiene

Banks
+49 511 361-4108
+49 172 169 2633
melanie.kiene@nordlb.de



Dr. Norman Rudschuck

SSA/Public Issuers
+49 511 361-6627
+49 152 090 24094
norman.rudschuck@nordlb.de



Dr. Frederik Kunze

Covered Bonds
+49 511 361-5380
+49 172 354 8977
frederik.kunze@nordlb.de



Henning Walten

Covered Bonds
+49 511 361-6379
+49 152 545 67178
henning.walten@nordlb.de

Sales

Institutional Sales	+49 511 9818-9440
Sales Sparkassen & Regionalbanken	+49 511 9818-9400
Sales MM/FX	+49 511 9818-9460
Sales Europe	+352 452211-515

Origination & Syndicate

Origination FI	+49 511 9818-6600
Origination Corporates	+49 511 361-2911

Treasury

Collat. Management/Repos	+49 511 9818-9200
Liquidity Management	+49 511 9818-9620 +49 511 9818-9650

Trading

Covereds/SSA	+49 511 9818-8040
Financials	+49 511 9818-9490
Governments	+49 511 9818-9660
Länder/Regionen	+49 511 9818-9550
Frequent Issuers	+49 511 9818-9640

Corporate Sales

Schiffe/Flugzeuge	+49 511 9818-9440
Immobilien/Strukturierte Finanzierung	+49 511 9818-8150
Firmenkunden 1	+49 511 9818-4006
Firmenkunden 2	+49 511 9818-4003

Disclaimer

Dieser Report (nachfolgend als „Information“ bezeichnet) ist von der NORDDEUTSCHEN LANDESBANK GIROZENTRALE („NORD/LB“) erstellt worden. Die für die NORD/LB zuständigen Aufsichtsbehörden sind die Europäische Zentralbank („EZB“), Sonnemannstraße 20, D-60314 Frankfurt am Main, und die Bundesanstalt für Finanzdienstleistungsaufsicht („BaFin“), Graurheindorfer Str. 108, D-53117 Bonn und Marie-Curie-Str. 24-28, D-60439 Frankfurt am Main. Eine Überprüfung oder Billigung dieser Präsentation oder der hierin beschriebenen Produkte oder Dienstleistungen durch die zuständige Aufsichtsbehörde ist grundsätzlich nicht erfolgt.

Diese Information richtet sich ausschließlich an Empfänger in Deutschland, Australien, Belgien, Dänemark, Estland, Finnland, Frankreich, Griechenland, Indonesien, Irland, Italien, Japan, Kanada, Korea, Luxemburg, Neuseeland, Niederlande, Österreich, Polen, Portugal, Republik China (Taiwan), Schweden, Schweiz, Singapur, Spanien, Thailand, Tschechische Republik, Vereinigtes Königreich, Vietnam und Zypern (nachfolgend als „relevante Personen“ oder „Empfänger“ bezeichnet). Die Inhalte dieser Information werden den Empfängern auf streng vertraulicher Basis gewährt und die Empfänger erklären mit der Entgegennahme dieser Information ihr Einverständnis, diese nicht ohne die vorherige schriftliche Zustimmung der NORD/LB an Dritte weiterzugeben, zu kopieren und/oder zu reproduzieren. Die in dieser Information untersuchten Werte sind nur an die relevanten Personen gerichtet und andere Personen als die relevanten Personen dürfen nicht auf diese Information vertrauen. Insbesondere darf weder diese Information noch eine Kopie hiervon in die Vereinigten Staaten von Amerika oder in ihre Territorien oder Besitztümer gebracht oder übertragen oder an Mitarbeiter oder an verbundene Gesellschaften in diesen Rechtsordnungen ansässiger Empfänger verteilt werden.

Diese Information stellt keine Finanzanalyse i.S.v. Art. 36 Abs. 1 der Delegierten Verordnung (EU) 2017/565, sondern eine lediglich Ihrer allgemeinen Information dienende Marketingmitteilung i.S.v. Art. 36 Abs. 2 dieser Verordnung dar. Vor diesem Hintergrund weist die NORD/LB ausdrücklich darauf hin, dass diese Information nicht in Einklang mit Rechtsvorschriften zur Förderung der Unabhängigkeit von Finanzanalysen erstellt wurde und auch keinem Verbot des Handels im Anschluss an die Verbreitung von Finanzanalysen unterliegt. Ebenfalls stellt diese Information keine Anlageempfehlung bzw. Anlagestrategieempfehlung im Sinne der Marktmissbrauchsverordnung (EU) Nr. 596/2014 dar.

Diese Information und die hierin enthaltenen Angaben wurden ausschließlich zu Informationszwecken erstellt und werden ausschließlich zu Informationszwecken bereitgestellt. Es ist nicht beabsichtigt, dass diese Information einen Anreiz für Investitionstätigkeiten darstellt. Sie wird für die persönliche Information des Empfängers mit dem ausdrücklichen, durch den Empfänger anerkannten Verständnis bereitgestellt, dass sie kein direktes oder indirektes Angebot, keine individuelle Empfehlung, keine Aufforderung zum Kauf, Halten oder Verkauf sowie keine Aufforderung zur Zeichnung oder zum Erwerb von Wertpapieren oder anderen Finanzinstrumenten und keine Maßnahme, durch die Finanzinstrumente angeboten oder verkauft werden könnten, darstellt.

Alle hierin enthaltenen tatsächlichen Angaben, Informationen und getroffenen Aussagen sind Quellen entnommen, die von der NORD/LB für zuverlässig erachtet wurden. Für die Erstellung dieser Information nutzen wir emittentenspezifisch jeweils Finanzdatenanbieter, eigene Schätzungen, Unternehmensangaben und öffentlich zugängliche Medien. Da insoweit allerdings keine neutrale Überprüfung dieser Quellen vorgenommen wird, kann die NORD/LB keine Gewähr oder Verantwortung für die Richtigkeit und Vollständigkeit der hierin enthaltenen Informationen übernehmen. Die aufgrund dieser Quellen in der vorstehenden Information geäußerten Meinungen und Prognosen stellen unverbindliche Werturteile der Mitarbeiter des Bereichs Markets Strategy & Floor Research der NORD/LB dar. Veränderungen der Prämissen können einen erheblichen Einfluss auf die dargestellten Entwicklungen haben. Weder die NORD/LB, noch ihre Organe oder Mitarbeiter können für die Richtigkeit, Angemessenheit und Vollständigkeit der Informationen oder für einen Renditeverlust, indirekte Schäden, Folge- oder sonstige Schäden, die Personen entstehen, die auf die Informationen, Aussagen oder Meinungen in dieser Information vertrauen (unabhängig davon, ob diese Verluste durch Fahrlässigkeit dieser Personen oder auf andere Weise entstanden sind), die Gewähr, Verantwortung oder Haftung übernehmen.

Frühere Wertentwicklungen sind kein verlässlicher Indikator für künftige Wertentwicklungen. Währungskurse, Kursschwankungen der Finanzinstrumente und ähnliche Faktoren können den Wert, Preis und die Rendite der in dieser Information in Bezug genommenen Finanzinstrumente oder darauf bezogener Instrumente negativ beeinflussen. Im Zusammenhang mit Wertpapieren (Kauf, Verkauf, Verwahrung) fallen Gebühren und Provisionen an, welche die Rendite des Investments mindern. Die Bewertung aufgrund der historischen Wertentwicklung eines Wertpapiers oder Finanzinstruments lässt sich nicht zwingend auf dessen zukünftige Entwicklung übertragen.

Diese Information stellt keine Anlage-, Rechts-, Bilanzierungs- oder Steuerberatung sowie keine Zusicherung dar, dass ein Investment oder eine Strategie für die individuellen Verhältnisse des Empfängers geeignet oder angemessen ist, und kein Teil dieser Information stellt eine persönliche Empfehlung an einen Empfänger der Information dar. Auf die in dieser Information Bezug genommenen Wertpapiere oder sonstigen Finanzinstrumente sind möglicherweise nicht für die persönlichen Anlagestrategien und -ziele, die finanzielle Situation oder individuellen Bedürfnisse des Empfängers geeignet.

Ebenso wenig handelt es sich bei dieser Information im Ganzen oder in Teilen um einen Verkaufs- oder anderweitigen Prospekt. Dementsprechend stellen die in dieser Information enthaltenen Inhalte lediglich eine Übersicht dar und dienen nicht als Grundlage einer möglichen Kauf- oder Verkaufsentscheidung eines Investors. Eine vollständige Beschreibung der Einzelheiten von Finanzinstrumenten oder Geschäften, die im Zusammenhang mit dem Gegenstand dieser Information stehen könnten, ist der jeweiligen (Finanzierungs-) Dokumentation zu entnehmen. Soweit es sich bei den in dieser Information dargestellten Finanzinstrumenten um prospektpflichtige eigene Emissionen der NORD/LB handelt, sind allein verbindlich die für das konkrete Finanzinstrument geltenden Anleihebedingungen sowie der jeweilig veröffentlichte Prospekt der NORD/LB, die insgesamt unter www.nordlb.de heruntergeladen werden können und die bei der NORD/LB, Georgsplatz 1, 30159 Hannover kostenlos erhältlich sind. Eine eventuelle Anlageentscheidung sollte in jedem Fall nur auf Grundlage dieser (Finanzierungs-) Dokumentation getroffen werden. Diese Information ersetzt nicht die persönliche Beratung. Jeder Empfänger sollte, bevor er eine Anlageentscheidung trifft, im Hinblick auf die Angemessenheit von Investitionen in Finanzinstrumente oder Anlagestrategien, die Gegenstand dieser Information sind, sowie für weitere und aktuellere Informationen im Hinblick auf bestimmte Anlagemöglichkeiten sowie für eine individuelle Anlageberatung einen unabhängigen Anlageberater konsultieren.

Jedes in dieser Information in Bezug genommene Finanzinstrument kann ein hohes Risiko einschließlich des Kapital-, Zins-, Index-, Währungs- und Kreditrisikos, politischer Risiken, Zeitwert-, Rohstoff- und Marktrisiken aufweisen. Die Finanzinstrumente können einen plötzlichen und großen Wertverlust bis hin zum Totalverlust des Investments erfahren. Jede Transaktion sollte nur aufgrund einer eigenen Beurteilung der individuellen finanziellen Situation, der Angemessenheit und der Risiken des Investments erfolgen.

Die NORD/LB und mit ihr verbundene Unternehmen können an Geschäften mit den in dieser Information dargestellten Finanzinstrumenten oder deren Basiswerte für eigene oder fremde Rechnung beteiligt sein, weitere Finanzinstrumente ausgeben, die gleiche oder ähnliche Ausgestaltungsmerkmale wie die der in dieser Information dargestellten Finanzinstrumente haben sowie Absicherungsgeschäfte zur Absicherung von Positionen vornehmen. Diese Maßnahmen können den Preis der in dieser Information dargestellten Finanzinstrumente beeinflussen.

Soweit es sich bei den in dieser Information dargestellten Finanzinstrumenten um Derivate handelt, können diese je nach Ausgestaltung zum Zeitpunkt des Geschäftsabschlusses einen aus Kundensicht anfänglichen negativen Marktwert beinhalten. Die NORD/LB behält sich weiterhin vor, ihr wirtschaftliches Risiko aus einem mit ihr abgeschlossenen Derivat mittels eines spiegelbildlichen Gegengeschäfts an Dritte in den Markt abzugeben.

Nähere Informationen zu etwaigen Provisionszahlungen, die im Verkaufspreis enthalten sein können, finden Sie in der Broschüre „Kundeninformation zum Wertpapiergeschäft“, die unter www.nordlb.de abrufbar ist.

Die in dieser Information enthaltenen Angaben ersetzen alle vorherigen Versionen einer entsprechenden Information und beziehen sich ausschließlich auf den Zeitpunkt der Erstellung der Information. Zukünftige Versionen dieser Information ersetzen die vorliegende Fassung. Eine Verpflichtung der NORD/LB, die Angaben in dieser Information zu aktualisieren und/oder in regelmäßigen Abständen zu überprüfen, besteht nicht. Eine Garantie für die Aktualität und fortgeltende Richtigkeit kann daher nicht gegeben werden.

Mit der Verwendung dieser Information erkennt der Empfänger die obigen Bedingungen an.

Die NORD/LB gehört dem Sicherungssystem der Deutschen Sparkassen-Finanzgruppe an. Weitere Informationen erhält der Empfänger unter Nr. 28 der Allgemeinen Geschäftsbedingungen der NORD/LB oder unter www.dsgv.de/sicherungssystem.

Zusätzliche Informationen für Empfänger in Australien:

DIE NORD/LB IST KEINE NACH DEM BANKING ACT 1959 OF AUSTRALIA AUTORISIERTE BANK ODER DEPOSIT TAKING INSTITUTION. SIE WIRD NICHT VON DER AUSTRALIAN PRUDENTIAL REGULATION AUTHORITY BEAUFSICHTIGT.

Die NORD/LB bietet mit dieser Information keine persönliche Beratung an und berücksichtigt nicht die Ziele, die finanzielle Situation oder Bedürfnisse des Empfängers (außer zum Zwecke der Bekämpfung von Geldwäsche).

Zusätzliche Informationen für Empfänger in Belgien:

Die Bewertung individueller Finanzinstrumente auf der Grundlage der in der Vergangenheit liegenden Erträge ist nicht notwendigerweise ein Indikator für zukünftige Ergebnisse. Die Empfänger sollten beachten, dass die verlaublichen Zahlen sich auf vergangene Jahre beziehen.

Zusätzliche Informationen für Empfänger in Dänemark:

Diese Information stellt keinen Prospekt i.S.d. Dänischen Wertpapierrechts dar und dementsprechend besteht keine Verpflichtung, noch ist es unternommen worden, sie bei der Dänischen Finanzaufsichtsbehörde einzureichen oder von ihr genehmigen zu lassen, da diese Information (i) nicht im Zusammenhang mit einem öffentlichen Anbieten von Wertpapieren in Dänemark oder der Zulassung von Wertpapieren zum Handel auf einem regulierten Markt i.S.d. Dänischen Wertpapierhandelsgesetzes oder darauf erlassenen Durchführungsverordnungen erstellt worden ist oder (ii) im Zusammenhang mit einem öffentlichen Anbieten von Wertpapieren in Dänemark oder der Zulassung von Wertpapieren zum Handel auf einem regulierten Markt unter Berufung auf einen oder mehrere Ausnahmetatbestände von dem Erfordernis der Erstellung und der Herausgabe eines Prospekts nach dem Dänischen Wertpapierhandelsgesetz oder darauf erlassenen Durchführungsverordnungen erstellt worden ist.

Zusätzliche Informationen für Empfänger in Estland:

Es ist empfehlenswert, alle Geschäfts- und Vertragsbedingungen der von der NORD/LB angebotenen Dienstleistungen genau zu prüfen. Falls notwendig, sollten sich Empfänger dieser Information mit einem Fachmann beraten.

Zusätzliche Informationen für Empfänger in Finnland:

Die in dieser Information beschriebenen Finanzprodukte dürfen, direkt oder indirekt, Einwohnern der Republik Finnland oder in der Republik Finnland nicht angeboten oder verkauft werden, es sei denn in Übereinstimmung mit den anwendbaren Finnischen Gesetzen und Regelungen. Speziell im Falle von Aktien dürfen diese nicht, direkt oder indirekt, der Öffentlichkeit angeboten oder verkauft werden – wie im Finnischen Wertpapiermarktgesetz (746/2012, in der gültigen Fassung) definiert.

Der Wert der Investments kann steigen oder sinken. Es gibt keine Garantie dafür, den investierten Betrag zurückzuerhalten. Erträge in der Vergangenheit sind keine Garantie für zukünftige Ergebnisse.

Zusätzliche Informationen für Empfänger in Frankreich:

Die NORD/LB ist teilweise reguliert durch die „Autorité des Marchés Financiers“. Details über den Umfang unserer Regulierung durch die zuständigen Behörden sind von uns auf Anfrage erhältlich.

Diese Information stellt keine Analyse i.S.v. Art. 24 Abs. 1 der Richtlinie 2006/73/EG, Art. L.544-1 und R.621-30-1 des Französischen Geld- und Finanzgesetzes, sondern eine Marketingmitteilung dar und ist als Empfehlung gemäß der Richtlinie 2003/6/EG und 2003/125/EG zu qualifizieren.

Zusätzliche Informationen für Empfänger in Griechenland:

Die in dieser Information enthaltenen Informationen beschreiben die Sicht des Autors zum Zeitpunkt der Veröffentlichung und dürfen vom Empfänger nicht verwendet werden, bevor nicht feststeht, dass sie zum Zeitpunkt ihrer Verwendung zutreffend und aktuell sind.

Erträge in der Vergangenheit, Simulationen oder Vorhersagen sind daher kein verlässlicher Indikator für zukünftige Ergebnisse. Investmentfonds haben keine garantierten Erträge und Renditen in der Vergangenheit garantieren keine Erträge in der Zukunft.

Zusätzliche Informationen für Empfänger in Indonesien:

Diese Information enthält allgemeine Informationen und ist nicht auf die Verhältnisse einzelner oder bestimmter Empfänger zugeschnitten. Diese Information ist Teil des Marketingmaterials der NORD/LB.

Zusätzliche Informationen für Empfänger in Irland:

Diese Information wurde nicht in Übereinstimmung mit der Verordnung (EU) 2017/1129 (in der gültigen Fassung) betreffend Prospekte (die „Prospektverordnung“) oder aufgrund der Prospektverordnung ergriffenen Maßnahmen oder dem Recht irgendeines Mitgliedsstaates oder EWR-Vertragsstaates, der die Prospektverordnung oder solche Maßnahme umsetzt, erstellt und enthält deswegen nicht alle diejenigen Informationen, die ein Dokument enthalten muss, das entsprechend der Prospektverordnung oder den genannten Bestimmungen erstellt wird.

Zusätzliche Informationen für Empfänger in Japan:

Diese Information wird Ihnen lediglich zu Informationszwecken zur Verfügung gestellt und stellt kein Angebot und keine Aufforderung zur Abgabe von Angeboten für Wertpapiertransaktionen oder Warentermingeschäfte dar. Wenngleich die in dieser Information enthaltenen tatsächlichen Angaben und Informationen Quellen entnommen sind, die wir für vertrauenswürdig und verlässlich erachten, übernehmen wir keinerlei Gewähr für die Richtigkeit und Vollständigkeit dieser tatsächlichen Angaben und Informationen.

Zusätzliche Informationen für Empfänger in Kanada:

Diese Information wurde allein für Informationszwecke im Zusammenhang mit den hierin enthaltenen Produkten erstellt und ist unter keinen Umständen als ein öffentliches Angebot oder als ein sonstiges (direktes oder indirektes) Angebot zum Kauf oder Verkauf von Wertpapieren in einer Provinz oder einem Territorium Kanadas zu verstehen. Keine Finanzmarktaufsicht oder eine ähnliche Regulierungsbehörde in Kanada hat diese Wertpapiere dem Grunde nach bewertet oder diese Information überprüft und jede entgegenstehende Erklärung stellt ein Vergehen dar. Mögliche Verkaufsbeschränkungen sind ggf. in dem Prospekt oder anderer Dokumentation des betreffenden Produktes enthalten.

Zusätzliche Informationen für Empfänger in Korea:

Diese Information wurde Ihnen kostenfrei und lediglich zu Informationszwecken zur Verfügung gestellt. Alle in der Information enthaltenen Inhalte sind Sachinformationen und spiegeln somit weder die Meinung noch die Beurteilung der NORD/LB wider. Die in der Information enthaltenen Informationen dürfen somit nicht als Angebot, Vermarktung, Aufforderung zur Abgabe eines Angebotes oder Anlageberatung hinsichtlich der in der Information erwähnten Anlageprodukte ausgelegt werden.

Zusätzliche Informationen für Empfänger in Luxemburg:

Unter keinen Umständen stellt diese Information ein individuelles Angebot zum Kauf oder zur Ausgabe oder eine Aufforderung zur Abgabe eines Angebots zum Kauf oder zur Abnahme von Finanzinstrumenten oder Finanzdienstleistungen in Luxemburg dar.

Zusätzliche Informationen für Empfänger in Neuseeland:

Die NORD/LB ist keine in Neuseeland registrierte Bank. Diese Information stellt lediglich eine allgemeine Information dar. Sie berücksichtigt nicht die finanzielle Situation oder Ziele des Empfängers und ist kein persönlicher Finanzberatungsservice („personalized financial adviser service“) gemäß dem Financial Advisers Act 2008.

Zusätzliche Informationen für Empfänger in den Niederlanden:

Der Wert Ihres Investments kann schwanken. Erzielte Gewinne in der Vergangenheit bieten keinerlei Garantie für die Zukunft. (De waarde van uw belegging kan fluctueren. In het verleden behaalde resultaten bieden geen garantie voor de toekomst).

Zusätzliche Informationen für Empfänger in Österreich:

Keine der in dieser Information enthaltenen Informationen stellt eine Aufforderung oder ein Angebot der NORD/LB oder mit ihr verbundener Unternehmen dar, Wertpapiere, Terminprodukte oder andere Finanzinstrumente zu kaufen oder zu verkaufen oder an irgendeiner Anlagestrategie zu partizipieren. Nur der veröffentlichte Prospekt gemäß dem Österreichischen Kapitalmarktgesetz kann die Grundlage für die Investmententscheidung des Empfängers darstellen. Aus Regulierungsgründen können Finanzprodukte, die in dieser Information erwähnt werden, möglicherweise nicht in Österreich angeboten werden und deswegen nicht für Investoren in Österreich verfügbar sein. Deswegen kann die NORD/LB ggf. gehindert sein, diese Produkte zu verkaufen bzw. auszugeben oder Anfragen zu akzeptieren, diese Produkte zu verkaufen oder auszugeben, soweit sie für Investoren mit Sitz in Österreich oder für Mittelsmänner, die im Auftrag solcher Investoren handeln, bestimmt sind.

Zusätzliche Informationen für Empfänger in Polen:

Diese Information stellt keine Empfehlung i.S.d. Regelung des Polnischen Finanzministers betreffend Informationen zu Empfehlungen zu Finanzinstrumenten oder deren Aussteller vom 19.10.2005 dar.

Zusätzliche Informationen für Empfänger in Portugal:

Diese Information ist nur für institutionelle Kunden gedacht und darf nicht (i) genutzt werden von, (ii) in irgendeiner Form kopiert werden für oder (iii) verbreitet werden an irgendeine andere Art von Investor, insbesondere keinen Privatkunden. Diese Information stellt weder ein Angebot noch den Teil eines Angebots zum Kauf oder Verkauf von in der Information behandelten Wertpapiere dar, noch kann sie als eine Anfrage verstanden werden, Wertpapiere zu kaufen oder zu verkaufen, sofern diese Vorgehensweise für ungesetzlich gehalten werden könnte. Diese Information basiert auf Informationen aus Quellen, von denen wir glauben, dass sie verlässlich sind. Trotzdem können Richtigkeit und Vollständigkeit nicht garantiert werden. Soweit nicht ausdrücklich anders angegeben, sind alle hierin enthaltenen Ansichten bloßer Ausdruck unserer Recherche und Information, die ohne weitere Benachrichtigung Veränderungen unterliegen können.

Zusätzliche Informationen für Empfänger in der Republik China (Taiwan):

Diese Information stellt ausschließlich allgemeine Informationen bereit und berücksichtigt nicht die individuellen Interessen und Bedürfnisse, Vermögensverhältnisse und Investitionsziele von Investoren. Die Inhalte der Information sollen nicht als Empfehlung oder Beratung zum Erwerb eines bestimmten Finanzprodukts ausgelegt werden. Investitionsentscheidungen sollen nicht ausschließlich auf Basis dieser Information getroffen werden. Für Investitionsentscheidungen sollten immer eigenständige Beurteilungen vorgenommen werden, die einbeziehen, ob eine Investition den persönlichen Bedürfnissen entspricht. Darüber hinaus sollte für Investitionsentscheidungen professionelle und rechtliche Beratung eingeholt werden. NORD/LB hat die vorliegende Information mit einer angemessenen Sorgfalt erstellt und vertraut darauf, dass die enthaltenen Informationen am Veröffentlichungsdatum verlässlich und geeignet sind. Es wird jedoch keine Zusicherung oder Garantie für Genauigkeit oder Vollständigkeit gegeben. In dem Maß, in dem die NORD/LB ihre Sorgfaltspflicht als guter Verwalter ausübt wird keine Verantwortung für Fehler, Versäumnisse oder Unrichtigkeiten in der Information übernommen. Die NORD/LB garantiert keine Anlageergebnisse, oder dass die Anwendung einer Strategie die Anlageentwicklung verbessert oder zur Erreichung Ihrer Anlageziele führt.

Zusätzliche Informationen für Empfänger in Schweden:

Diese Information stellt keinen Prospekt, kein öffentliches Angebot, kein sonstiges Angebot und keine Aufforderung (und auch keinen Teil davon) zum Erwerb, Verkauf, Zeichnung oder anderen Handel mit Aktien, Bezugsrechten oder anderen Wertpapieren dar. Sie und auch nur Teile davon dürfen nicht zur Grundlage von Verträgen oder Verpflichtungen jeglicher Art gemacht oder hierfür als verlässlich angesehen werden. Diese Information wurde von keiner Regulierungsbehörde genehmigt. Jedes Angebot von Wertpapieren erfolgt ausschließlich auf der Grundlage einer anwendbaren Ausnahme von der Prospektspflicht gemäß der EU Prospektverordnung (Verordnung (EU) 2017/1129 und kein Angebot von Wertpapieren erfolgt gegenüber Personen oder Investoren in einer Jurisdiktion, in der ein solches Angebot vollständig oder teilweise rechtlichen Beschränkungen unterliegt oder wo ein solches Angebot einen zusätzlichen Prospekt, andere Angebotsunterlagen, Registrierungen oder andere Maßnahmen erfordern sollte.

Zusätzliche Informationen für Empfänger in der Schweiz:

Diese Information wurde nicht von der Bundesbankkommission (übergegangen in die Eidgenössische Finanzmarktaufsicht FINMA am 01.01.2009) genehmigt. Die NORD/LB hält sich an die Vorgaben der Richtlinien der Schweizer Bankiervereinigung zur Sicherstellung der Unabhängigkeit der Finanzanalyse (in der jeweils gültigen Fassung). Diese Information stellt keinen Ausgabeprospekt gemäß Art. 652a oder Art. 1156 des Schweizerischen Obligationenrechts dar. Diese Information wird allein zu Informationszwecken über die in dieser Information erwähnten Produkte veröffentlicht. Die Produkte sind nicht als Bestandteile einer kollektiven Kapitalanlage gemäß dem Bundesgesetz über Kollektive Kapitalanlagen (CISA) zu qualifizieren und unterliegen daher nicht der Überwachung durch die Eidgenössische Finanzmarktaufsicht FINMA.

Zusätzliche Informationen für Empfänger in Singapur:

Diese Information richtet sich ausschließlich an zugelassene Anleger („Accredited Investors“) oder institutionelle Anleger („Institutional Investors“) gemäß dem Securities and Futures Act in Singapur. Diese Information ist lediglich zur allgemeinen Verbreitung gedacht. Sie stellt keine Anlageberatung dar und berücksichtigt nicht die konkreten Anlageziele, die finanzielle Situation oder die besonderen Bedürfnisse des Empfängers. Die Einholung von Rat durch einen Finanzberater („financial adviser“) in Bezug auf die Geeignetheit des Investmentproduktes unter Berücksichtigung der konkreten Anlageziele, der finanziellen Situation oder der besonderen Bedürfnisse des Empfängers wird empfohlen, bevor der Empfänger sich zum Erwerb des Investmentproduktes verpflichtet.

Zusätzliche Informationen für Empfänger in der Tschechischen Republik:

Es gibt keine Garantie dafür, den investierten Betrag zurückzuerhalten. Erträge in der Vergangenheit sind keine Garantie für zukünftige Ergebnisse. Der Wert der Investments kann steigen oder sinken. Die in dieser Information enthaltenen Informationen werden nur auf einer unverbindlichen Basis angeboten und der Autor übernimmt keine Gewähr für die Richtigkeit des Inhalts.

Informationen für Empfänger im Vereinigten Königreich:

Die NORD/LB unterliegt einer teilweisen Regulierung durch die „Financial Conduct Authority“ (FCA) und die „Prudential Regulation Authority“ (PRA). Details über den Umfang der Regulierung durch die FCA und die PRA sind bei der NORD/LB auf Anfrage erhältlich. Diese Information ist „financial promotion“. Empfänger im Vereinigten Königreich sollten wegen möglicher Fragen die Londoner Niederlassung der NORD/LB, Abteilung Investment Banking, Telefon: 0044 / 2079725400, kontaktieren. Ein Investment in Finanzinstrumente, auf die in dieser Information Bezug genommen wurde, kann den Investor einem signifikanten Risiko aussetzen, das gesamte investierte Kapital zu verlieren.

Zusätzliche Informationen für Empfänger in Zypern:

Diese Information stellt eine Analyse i.S.d. Abschnitts über Begriffsbestimmungen der Zypriotischen Richtlinie D1444-2007-01 (Nr. 426/07) dar. Darüber hinaus wird diese Information nur für Informations- und Werbezwecke zur Verfügung gestellt und stellt keine individuelle Aufforderung oder Angebot zum Verkauf, Kauf oder Zeichnung eines Investmentprodukts dar.

Redaktionsschluss und letzte Aktualisierung aller Marktdaten: Montag, 5. Juli 2021 (09:00 Uhr)